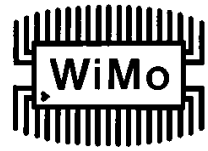




SNA-2550

Installation guide



SNA-2550

Scalar Network Analyzer 400 kHz ÷ 2.5 GHz (100 kHz ÷ 2.6 GHz)

QUICK INSTALLATION GUIDE

QUICK INSTALLATION GUIDE (Anleitung zur schnellen Installierung)

Übersetzt von Hermann Pratsch, DL9PR;
bearbeitet von Winfried Wolf, DL4IV

WiMo Antennen und Elektronik GmbH

Am Gäxwald 14, D-76863 Herxheim Tel. (07276) 96680 FAX 9668-11

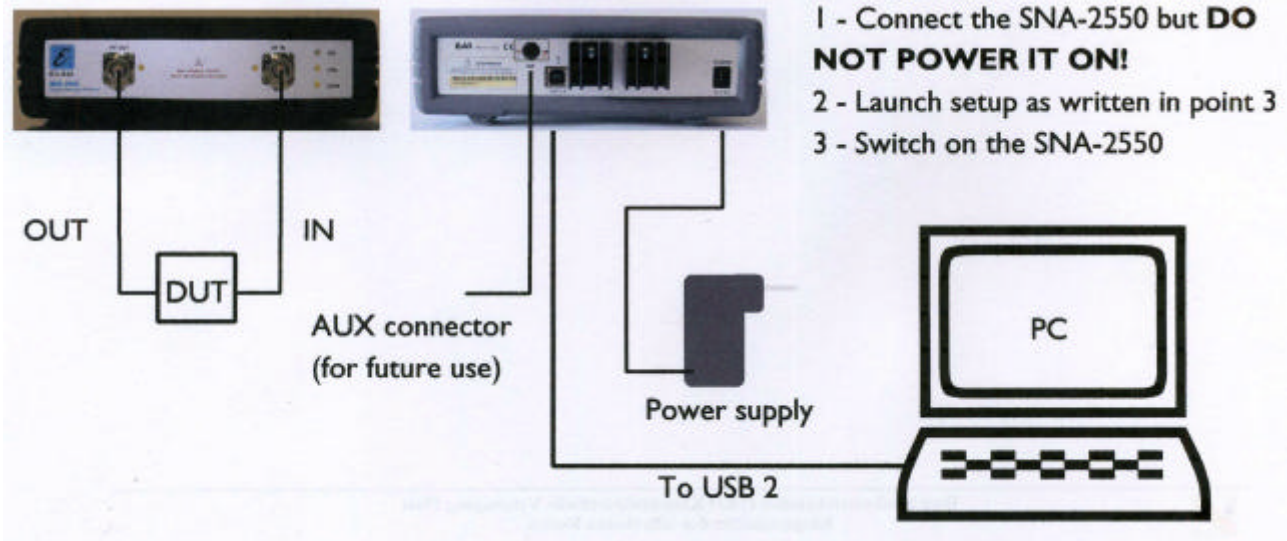
<http://www.wimo.com>

e-mail: info@wimo.com



Dear Customer,
Thank you very much for choosing an ELAD's product.
For a correct installation we recommend you to read carefully this guide. For more detailed information's regarding use and maintenance please refer to the Operating Manual that you will find in the enclosed CD Rom.

Packliste



Set Up (Einrichten)

1. Schließen Sie den SNA-2550 an, **aber nicht einschalten!**
2. Siehe Punkt 3
3. Einschalten

3 Software-Installierung

Der Installiervorgang macht 2 Schritte erforderlich:

- A) Software Installieren
- B) USB-Treiber installieren

A) Software installieren

Während des Installiervorgangs muss der SNA-2550 ausgeschaltet sein, auch nicht an den USB Port angeschlossen. Auf dem PC Desktop öffnen Sie das Fenster <Arbeitsplatz>.

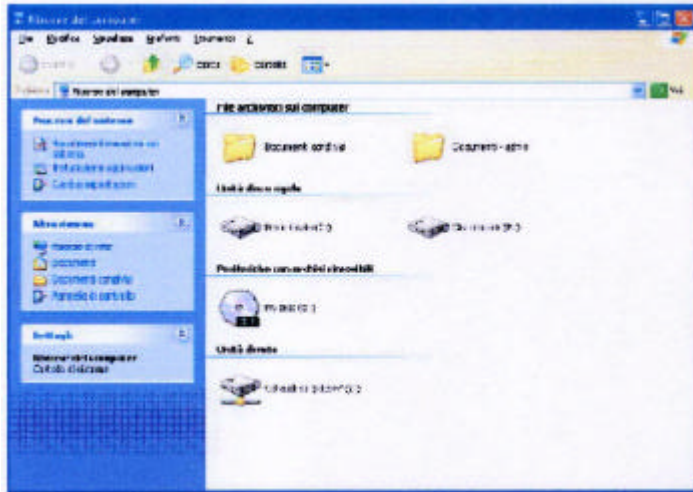
1. Klicken Sie auf das CD-Laufwerk zum Zeigen des Inhalts der Installations-CD, und klicken auf <SNA2550setup.exe> zum Starten der Installation.

WiMo Antennen und Elektronik GmbH

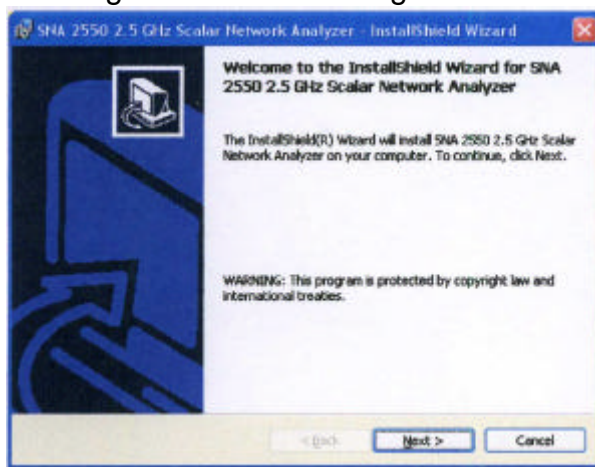
Am Gäxwald 14, D-76863 Herxheim Tel. (07276) 96680 FAX 9668-11

<http://www.wimo.com>

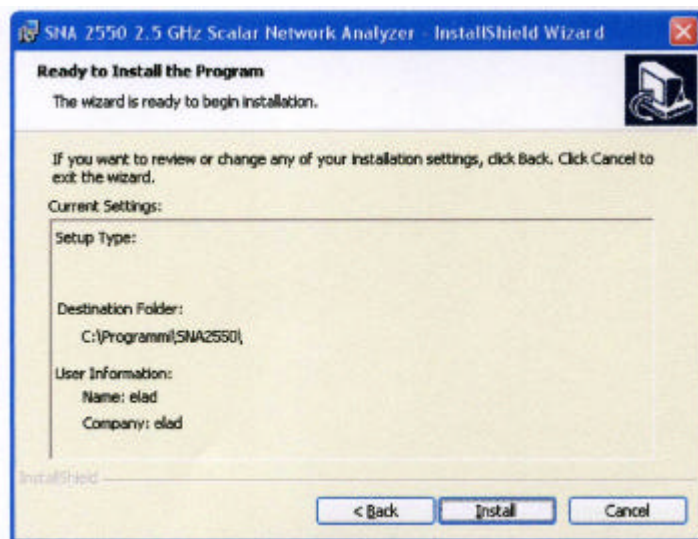
e-mail: info@wimo.com



2. Das folgende Bild wird dargestellt. Machen Sie mit < Next > weiter.



4. Nach Akzeptieren der Lizenzbedingungen machen Sie mit < Next > weiter, bis das folgende Bild dargestellt wird. Dann machen Sie mit < Install > weiter.

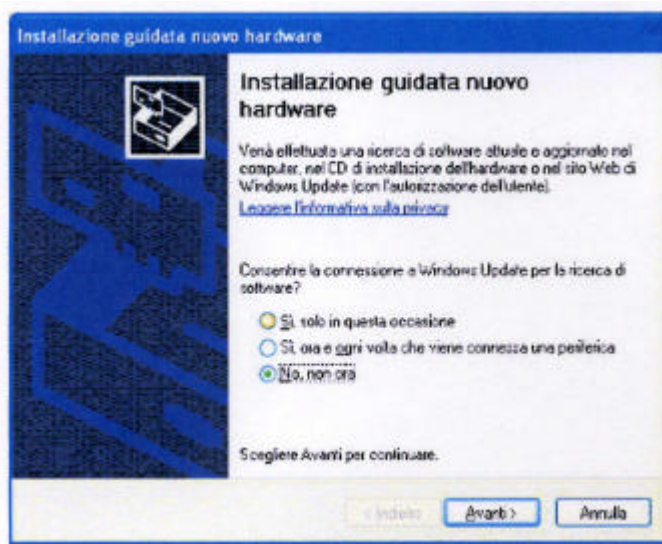


Von diesem Punkt an macht die Installation automatisch weiter, bis das folgende Bild dargestellt wird. Klicken Sie auf <Finish>. Nun ist die Installation der Software beendet. Mit dem Betreten des Program Files directory (Programmdateienverzeichnis) wird das Icon SNA-2550 dargestellt. Das rechte Klicken mit der Maus auf das Icon SNA-2550 erzeugt einen shortcut (Schnellzugang) zum desktop (PC-Bildfläche).



B) Installation des USB-Treibers

5. Zum Installieren des USB-Treibers verbinden Sie mit dem USB-Kabel den SNA-2550 mit dem PC und schalten Sie den SNA-2550 ein. Von diesem Punkt an wird das Fenster dargestellt. Wählen Sie die Option <No, not now> und machen mit dem Installieren weiter.



WiMo Antennen und Elektronik GmbH

Am Gäxwald 14, D-76863 Herxheim Tel. (07276) 96680 FAX 9668-11

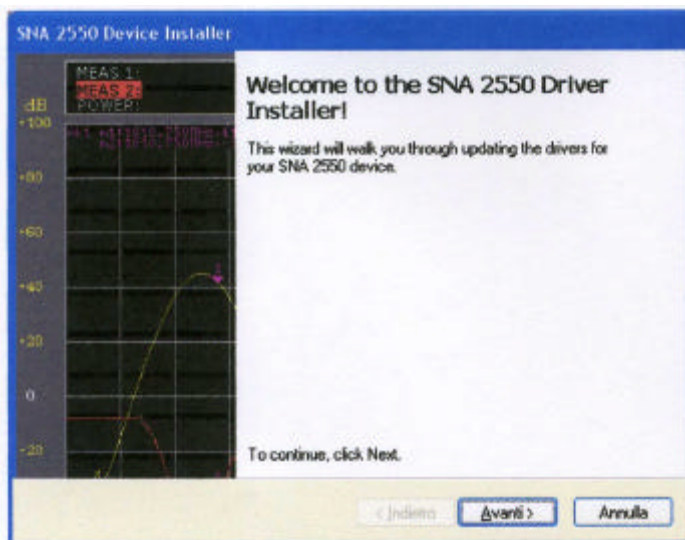
<http://www.wimo.com>

e-mail: info@wimo.com

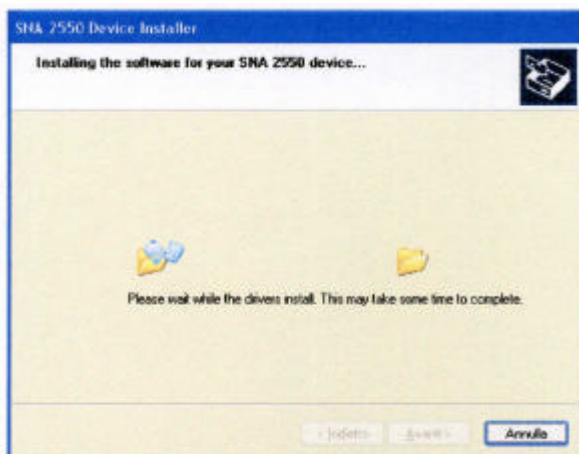
6. Führen Sie das Programm mit einem Doppelklicken auf das Icon (siehe Punkt 4) aus: Das folgende Fenster wird dargestellt. Klicken Sie auf „Install Driver“ zum Installieren des USB-Treibers automatisch für die ausgewählte Einrichtung.



7. Auf dem folgenden Bild machen Sie mit dem Installieren des Treibers SNA-2550 weiter.



8. Warten Sie bitte, während sich die Treiber installieren



WiMo Antennen und Elektronik GmbH

Am Gäxwald 14, D-76863 Herxheim Tel. (07276) 96680 FAX 9668-11

<http://www.wimo.com>

e-mail: info@wimo.com

9. Klicken Sie auf <Finish> zum Abschließen der Treiber-Installation.



10. Nun werden Sie auf das Fenster aufmerksam gemacht, das in Punkt 6 zu sehen ist. Wählen Sie „USB MODE“ und klicken auf OK zum Einbringen des Hauptfensters der SNA-2550-Software.



(übersetzt von DL9PR 19.12.2006)

WiMo Antennen und Elektronik GmbH

Am Gäxwald 14, D-76863 Herxheim Tel. (07276) 96680 FAX 9668-11

<http://www.wimo.com>

e-mail: info@wimo.com